



Communiqué de presse
Pessac, 28 septembre 2021

Certis Therapeutics lève 1,5 M€ pour la mise sur le marché de ses premiers dispositifs médicaux

La société bordelaise Certis Therapeutics, spécialiste des thérapies mini-invasives guidées par imagerie IRM, réalise un tour d'amorçage auprès des fonds Medevice, NACO (Nouvelle-Aquitaine Co-Investissement, fonds régional conseillé par Aquiti Gestion), GSO Innovation et Crédit Agricole Aquitaine Expansion (fonds régionaux de Crédit Agricole).

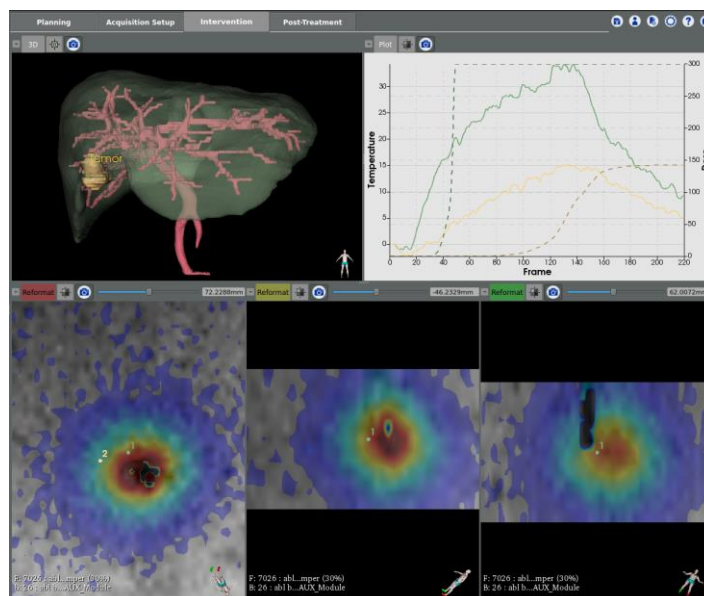
Créée il y a 2 ans à Pessac, Certis Therapeutics est une spin-off de l'IHU Liryc - l'Institut de Rythmologie et modélisation Cardiaque – de Bordeaux et industrialise les travaux de recherche de l'équipe du Docteur Bruno Quesson (cofondateur et référent international de l'IRM interventionnelle) sur le pilotage des thérapies de thermo-ablation par imagerie IRM.

L'entreprise vient de boucler une levée d'1.5M€ auprès de Medevice, lead (via Medevice Capital III), ainsi que des fonds régionaux Aquiti Gestion (via NACO), GSO Innovation et Crédit Agricole Aquitaine Expansion. Les fonds levés permettront à Certis Therapeutics de pouvoir financer les prochaines étapes de son développement.

Certis Therapeutics, qui tient son nom du latin « Certus » - précis / certain, améliore la précision et l'efficacité des thérapies minimalement invasives par ablation thermique. Ces thérapies, généralement guidées par l'image, présentent des avantages incontestables par rapport à la chirurgie conventionnelle : technique moins invasive, réduction des effets secondaires, prise en charge simplifiée - durée d'hospitalisation réduite, coût moins élevé. Elles offrent un meilleur confort et une meilleure qualité de vie pour les patients.

Les dispositifs médicaux Certis reposent sur une solution logicielle de guidage IRM. Les performances revendiquées en termes de précision, de fiabilité et de rapidité sont sans commune mesure avec l'existant, ce qui facilitera l'accès à la prochaine génération de thérapies mini-invasives, la chirurgie de demain.

Parmi les différentes aires thérapeutiques ciblées, la startup va se concentrer dans un premier temps sur les cancers. A moyen terme, Certis souhaite se positionner sur la cardiologie et la neurologie mais également développer ses propres matériels de thermo-ablations qui seront « conformationnels » - ils s'adapteront à la forme de la cible – et optimisés pour l'IRM.



Exemple de destruction par micro-ondes de tumeur du foie pilotée grâce à la solution Certis. L'outil optimise l'ablation en maximisant la zone de destruction tumorale tout en sécurisant les zones saines.

Cofondée et dirigée par Stéphane Chemouny – ancien dirigeant et fondateur d'Intrasense éditeur de logiciels de radiologie coté sur Euronext Growth Paris – la société bénéficie du soutien de nombreux partenaires technologiques et financiers – dont la SATT Aquitaine Science Transfert, Aquiti Gestion, Unitec, Bpifrance, Région Nouvelle-Aquitaine, FrenchTech Bordeaux et Crédit Agricole. Elle a été distinguée à plusieurs reprises : lauréate du Grand Prix i-Lab 2019 et 1^{er} Prix de l'innovation en imagerie médicale décerné par la Société française de radiologie en 2020.

Stéphane Chemouny commente : « Cette levée de fonds nous donne les moyens de nos ambitions, et permet également d'accueillir à notre capital un expert du domaine médical et de continuer à développer notre ancrage au sein de l'écosystème régional. Nous sommes ravis d'accueillir Medevice, NACO, GSO Innovation et Crédit Agricole Aquitaine Expansion aux côtés de nos investisseurs historiques, business angels et de la SATT Aquitaine Science Transfert. »

Bruno Quesson, co-fondateur de Certis Therapeutics et Directeur de recherche au CNRS auprès de l'IHU-Lyric : « Cette levée de fonds donnera la possibilité à Certis Therapeutics d'accélérer le développement et la diffusion auprès des professionnels de santé des technologies innovantes développées par notre équipe de recherche à l'IHU-Lyric. »

Cécile Real, Présidente de Medevice Capital : « Nous avons été séduits par l'équipe et le potentiel de Certis Therapeutics dont la technologie de rupture pour les thermo-ablations peut s'adresser à de multiples applications. Medevice connaît bien ce secteur et est ravi d'accompagner le développement de Certis Therapeutics. »

Maylis Chusseau, Présidente de la SATT Aquitaine Science Transfert : « Nous sommes heureux pour Stéphane Chemouny et l'équipe de Certis Therapeutics, de ce premier jalon important. En tant que filiale de l'université de Bordeaux et du CHU, la SATT Aquitaine a accompagné l'ingénierie du projet dans ses phases précoces et investi plus de 200 000 euros dans le concept développé par Certis, pour amener la technologie développée par l'équipe de recherche dirigée par Bruno Quesson à un niveau de maturité qui a permis de mettre leur innovation sur les bons rails ! »

A propos de Medevice Capital

MEDEVICE Capital a été créé en 2011 par des entrepreneurs du domaine de la santé et a été le premier fonds d'investissement français d'amorçage 100% spécialisé dans les secteurs du Medtech et de la E-santé. Sa mission est de contribuer à bâtir des entreprises saines et pérennes ayant un fort impact sur la vie des patients.

Pour en savoir plus : www.medevice.eu

Contact : Cécile Réal – c.real@medevice.eu - 06 83 88 52 75

A propos d'Aquiti Gestion

AQUITI GESTION est une société de gestion agréée par l'AMF et basée en Nouvelle-Aquitaine. Elle a pour objectif l'accompagnement et le financement en fonds propres des start-ups et des PME en Nouvelle Aquitaine et inscrit son action dans l'effort de développement économique régional.

AQUITI GESTION gère ou conseille plusieurs fonds d'investissement régionaux lui permettant d'intervenir dans tous les métiers du capital investissement et de répondre aux besoins des entreprises en amorçage, en création, en développement ou transmission. Avec près de 200 M€ sous gestion, AQUITI GESTION a déjà accompagné depuis plus de 20 ans, plus de 500 entreprises dans tous types de secteurs, du plus traditionnel au plus innovant. Dans la société CERTIS, AQUITI Gestion est intervenu via le fonds Nouvelle-Aquitaine Co-Investissement (NACO) qui est un fonds régional de co-investissement lancé en 2017 par la Région Nouvelle-Aquitaine, et intégralement financé par cette dernière. La région et l'Union européenne soutiennent le projet Certis dans le cadre du programme opérationnel FEDER/FSE Aquitaine 2014-2020.



Pour en savoir plus : <https://www.aquiti.fr/>

Contact : Camille Le Roux Larsabal - camille.leroux@aquiti.fr - 06.10.94.84.77

A propos de GSO Innovation

GSO Innovation propose aux startups à fort potentiel un accompagnement en fonds propres, avec la volonté de contribuer à la réussite de leurs projets et de participer à la création de valeur, sans contrainte de durée d'investissement dans le cadre d'un partenariat durable.

GSO Innovation est une société de capital risque (SCR), créée en mars 2018 par Grand Sud-Ouest Capital, historiquement connu, depuis plus de 30 ans, comme étant un des principaux acteurs du capital développement et transmission du Grand Sud-Ouest. GSO Innovation et Grand Sud-Ouest Capital interviennent dans le Grand Sud-Ouest de la France, sur le territoire de l'ensemble des cinq Caisses régionales de Crédit Agricole qui composent son actionnariat.

Partenaire de long terme, GSO Innovation et GSO Capital accompagnent 90 entreprises (dont 12 sur le capital innovation) du Grand Sud-Ouest. Cet engagement se traduit par des investissements uniquement sur leurs fonds propres dans les projets accompagnés.

Pour en savoir plus : <https://www.gsocapital.com/gso-innovation>

Contact : Romain Febvre – rfebvre@gso-innovation.com – 07.85.84.53.61

A propos de Crédit Agricole Aquitaine Expansion

Crédit Agricole Aquitaine Expansion (CAAE) est la filiale de capital investissement du Crédit Agricole Aquitaine. Lancée en 2007, CAAE affirme son statut d'acteur de proximité du capital investissement en accompagnant les acteurs économiques de son territoire dans leurs besoins de renforcement de fonds propres.

CAAE investit des montants entre 75 K€ et 500 K€, seule ou en co-investissement, exclusivement en minoritaire aux côtés des dirigeants et accompagne les phases d'innovation, croissance interne, externe et de transmission ou reclassement actionnarial des entreprises.

Pour en savoir plus : <https://www.linkedin.com/company/crédit-agricole-aquitaine-expansion-caae>

Contact : Xavier Hittos - xavier.hittos@ca-aquitaine.fr - 07.71.44.46.62

Intervenants de l'opération

Conseils Dirigeant

Juridique : **DS Avocats** - Claire Champion, Lucille Boyer

Investisseurs

Medevice - Cécile Real, Sandra Francisco, Nicolas Lascaud et Jérôme Descheirder

Aquti Gestion - Camille Le Roux Larsabal

GSO Innovation - Romain Febvre

Crédit Agricole Aquitaine Expansion - Xavier Hittos

Conseils Investisseurs

Juridique : **GL Conseils & Associés** - Nacera Djaafar